



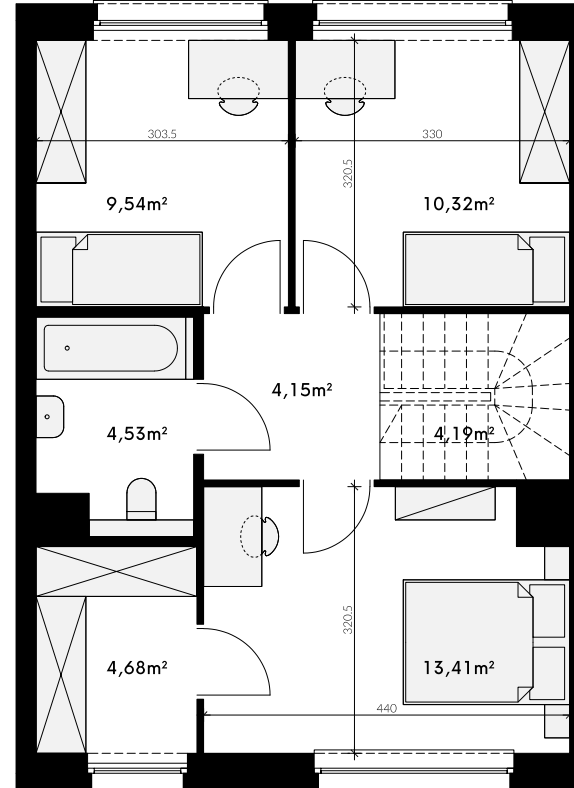
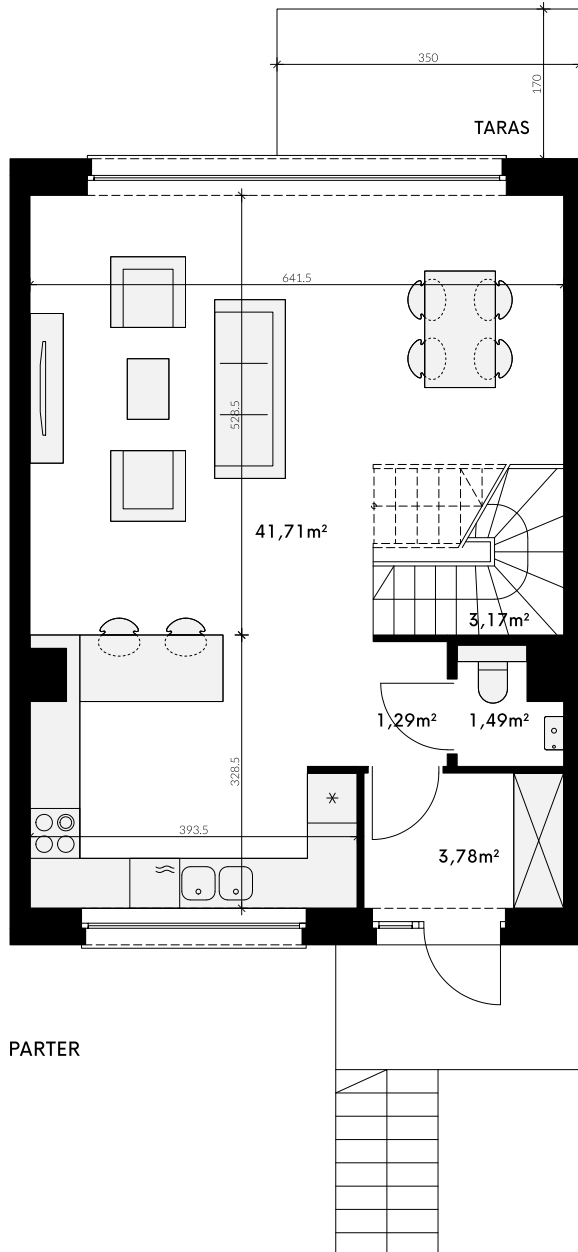
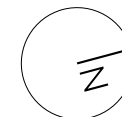
WILLOVE
WROCLAW OLTASZYN

LOKAL
13A

Powierzchnia łączna lokalu z piwnicą
bez poddasza nieużytkowego **147,55m²**

| Powierzchnia lokalu | 102,26m ² |
|-----------------------------|----------------------------|
| Parter | 51,44m² |
| Przedsiónek | 3,78m ² |
| Korytarz | 1,29m ² |
| Pokój z aneksem kuchennym | 41,71m ² |
| Schody | 3,17m ² |
| WC | 1,49m ² |
| Piętro | 50,82m² |
| Schody | 4,19m ² |
| Korytarz | 4,15m ² |
| Pokój | 13,41m ² |
| Garderoba | 4,68m ² |
| Łazienka | 4,53m ² |
| Pokój | 9,54m ² |
| Pokój | 10,32m ² |
| Piwnica | 45,29m² |
| Garaż | 29,33m ² |
| Pomieszczenie pomocnicze | 7,28m ² |
| Korytarz | 1,70m ² |
| Kotłownia | 6,98m ² |
| Poddasze nieużytkowe | ok. 35m² |

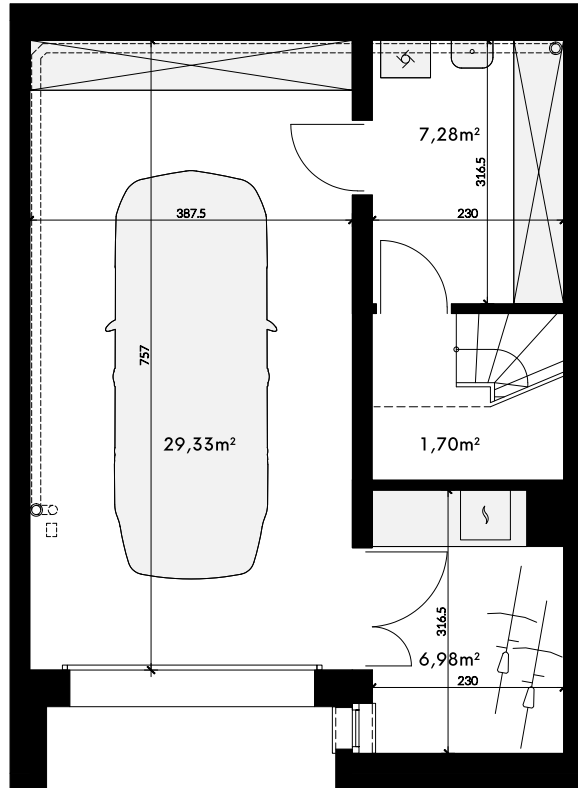
- Karta lokalu ma charakter poglądowy, przedstawione rysunki nie stanowią wyciągu z projektu budowlanego.
- Standard inwestycji nie obejmuje elementów wyposażenia ukazanych na rzutach lokali i wizualizacjach, np.: drzwi wewnętrznych, mebli, armatury, terakoty, grzejników, schodów wewnętrznych z parteru na piętro, nasadzeń itp.
- Powierzchnie lokalu, policzona przy założeniu, że schody z parteru na piętro zostaną wykonane przez Nabywcę zgodnie z rysunkiem objętym projektem budowlanym.
- Wymiary poziome i pionowe pomieszczeń, lokalizacje przyborów sanitarnych i inne podano na podstawie projektu budowlanego. W toku budowy mogą wystąpić różnice w stosunku do projektu, wynikające ze specyfiki prac budowlanych oraz uzgodnień wykonawczych. Wymiary (odległości) są podane w stanie bez wykończenia.
- Rysunki nie ukazują podziałów okien, jedynie ich lokalizację. Podziały i funkcje okien zostaną dobrane w uzgodnieniu z producentem/dostawcą. Wymiary i lokalizacja okien oraz wylazu dachowego mogą się różnić od ukazanych w projekcie budowlanym.
- Powierzchnia użytkowa lokali oraz pomieszczeń określona jest na podstawie rozporządzenia Ministra Transportu, Budownictwa i Gospodarki Morskiej z dnia 25.04.2012 r. w sprawie szczegółowego zakresu i formy projektu budowlanego oraz przy uwzględnieniu treści Polskiej Normy PN-ISO 9836. Powierzchnia użytkowa uwzględnia powierzchnie elementów nadających się do demontażu i rozbiórki (rury, kanały itp.).



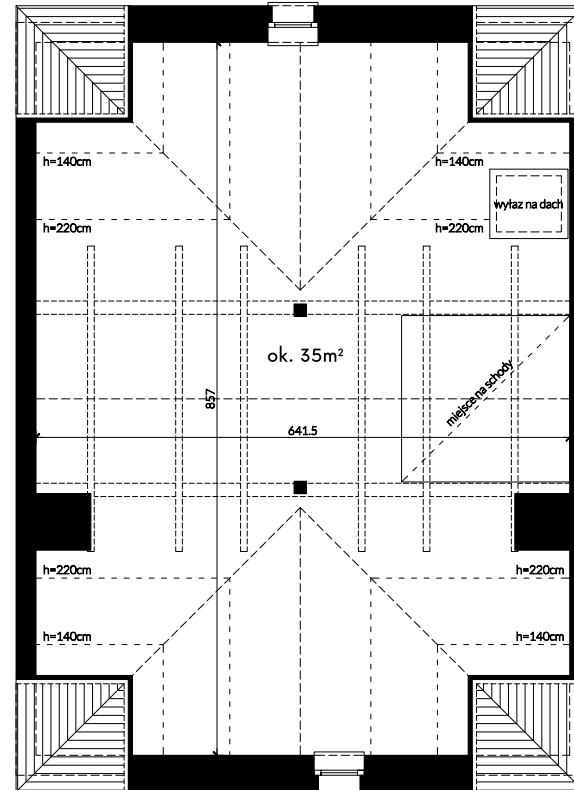


WILLOVE
WROCLAW OLTASZYN

LOKAL
13A



PIWNICA

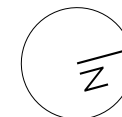


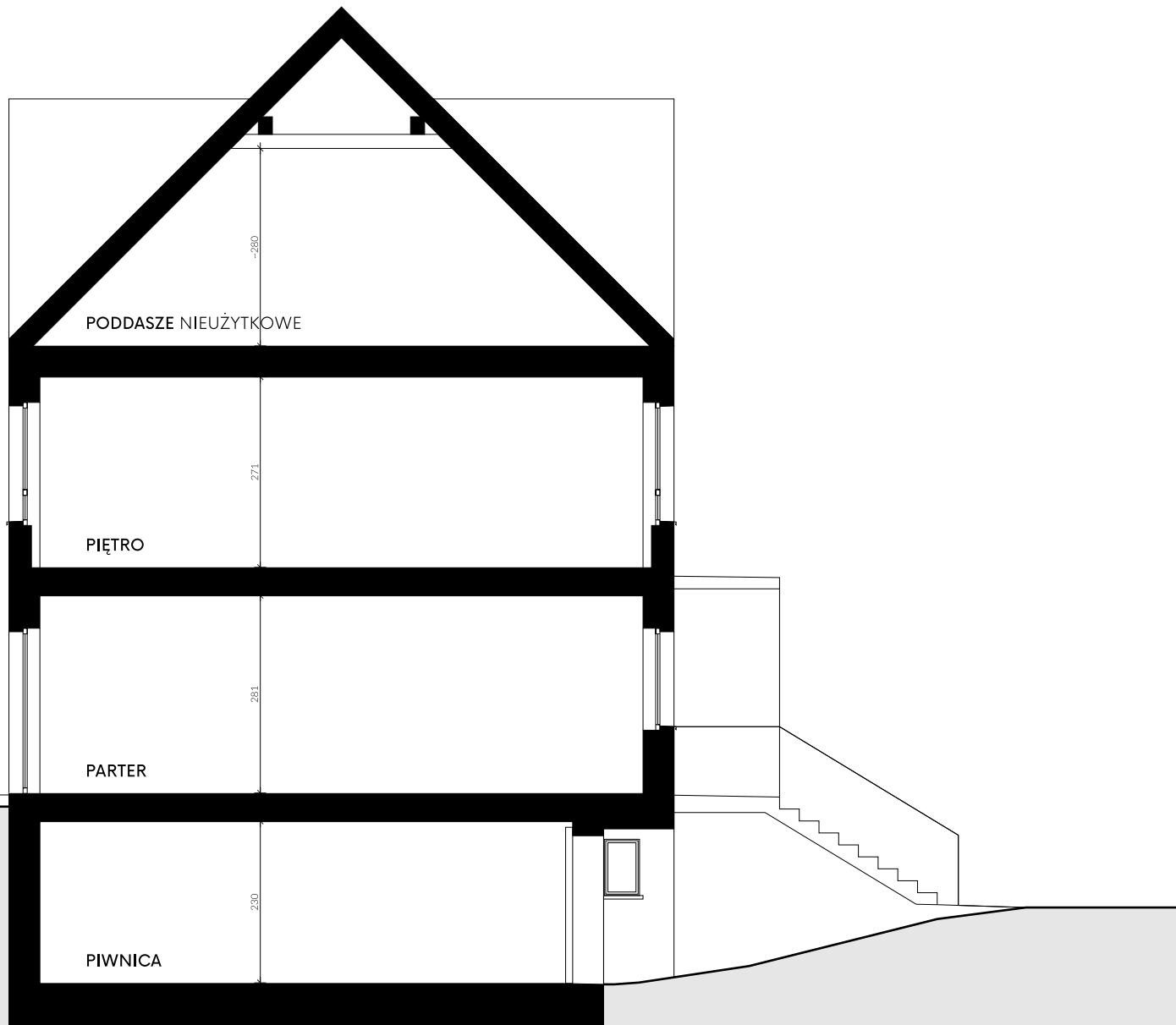
PODDASZE

Powierzchnia łączna lokalu z piwnicą bez poddasza nieużytkowego **147,55m²**

| Powierzchnia lokalu | 102,26m ² |
|-----------------------------|----------------------------|
| Parter | 51,44m² |
| Przedsiónek | 3,78m ² |
| Korytarz | 1,29m ² |
| Pokój z aneksem kuchennym | 41,71m ² |
| Schody | 3,17m ² |
| WC | 1,49m ² |
| Piętro | 50,82m² |
| Schody | 4,19m ² |
| Korytarz | 4,15m ² |
| Pokój | 13,41m ² |
| Garderoba | 4,68m ² |
| Łazienka | 4,53m ² |
| Pokój | 9,54m ² |
| Pokój | 10,32m ² |
| Piwnica | 45,29m² |
| Garaż | 29,33m ² |
| Pomieszczenie pomocnicze | 7,28m ² |
| Korytarz | 1,70m ² |
| Kotłownia | 6,98m ² |
| Poddasze nieużytkowe | ok. 35m² |

- Karta lokalu ma charakter poglądowy, przedstawione rysunki nie stanowią wyciągu z projektu budowlanego.
- Standard inwestycji nie obejmuje elementów wyposażenia ukazanych na rzutach lokali i wizualizacjach, np.: drzwi wewnętrznych, mebli, armatury, terakoty, grzejników, schodów wewnętrznych z parteru na piętro, nasadzeń itp.
- Powierzchnie lokalu, policzone przy założeniu, że schody z parteru na piętro zostaną wykonane przez Nabywcę zgodnie z rysunkiem objętym projektem budowlanym.
- Wymiary poziome i pionowe pomieszczeń, lokalizację przyborów sanitarnych i inne podano na podstawie projektu budowlanego. W toku budowy mogą wystąpić różnice w stosunku do projektu, wynikające ze specyfiki prac budowlanych oraz uzgodnień wykonawczych. Wymiary (odległości) są podane w stanie bez wykończenia.
- Rysunki nie ukazują podziałów okien, jedynie ich lokalizację. Podziały i funkcje okien zostaną dobrane w uzgodnieniu z producentem/dostawcą. Wymiary i lokalizacja okien oraz wyjazdu dachowego mogą się różnić od ukazanych w projekcie budowlanym.
- Powierzchnia użytkowa lokali oraz pomieszczeń określona jest na podstawie rozporządzenia Ministra Transportu, Budownictwa i Gospodarki Morskiej z dnia 25.04.2012 r. w sprawie szczegółowego zakresu i formy projektu budowlanego oraz przy uwzględnieniu treści Polskiej Normy PN-ISO 9836. Powierzchnia użytkowa uwzględnia powierzchnie elementów nadających się do demontażu i rozbiórki (runy, karazy itp.).

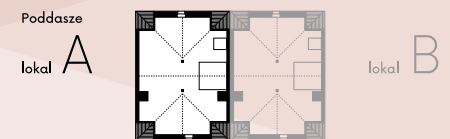
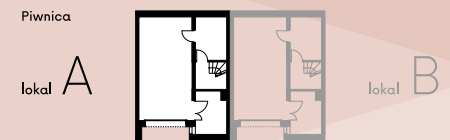
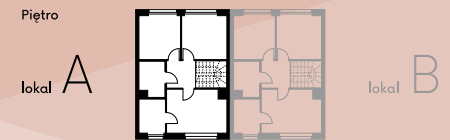
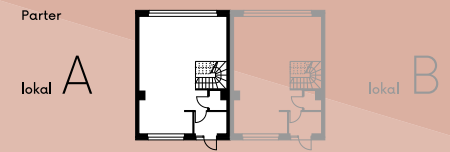




WILLOVE
WROCLAW OLTASZYN

LOKAL
13A

Rzuty kondygnacji budynku z zaznaczeniem lokalu



1. Karta lokalu ma charakter poglądowy, przedstawione rysunki nie stanowią wyciągu z projektu budowlanego.
2. Z uwagi na specyfikę prac budowlanych wysokość pomieszczeń i kondygnacji może ulec zmianie +/- 3 cm.

6U/1
TEREN USŁUG

4MN/2
TEREN ZABUDOWY MIESZKANIOWEJ

ul. Gen. J. Kustronia



WILLOVE
WROCLAW OLTASZYN

LOKAL
13A



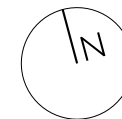
ul. Gen. M. Wittek

3MN/3
TEREN ZABUDOWY
MIESZKANIOWEJ JEDNORODZINNEJ

ul. Kadm. S. Frankowskiego

1MN/2
TEREN ZABUDOWY
MIESZKANIOWEJ JEDNORODZINNEJ

- Usytuowanie lokalu
- Teren ogródka - ogrodzony
- Teren przeznaczony do wyłącznego korzystania - nieogrodzony
- Tereny utwardzone
- Tereny zielone wspólne
- Tereny ogródków ogrodzonych na osiedlu
- Tereny przeznaczone do wyłącznego korzystania na osiedlu
- Skarpy



1. Karta lokalu ma charakter poglądowy, przedstawione rysunki nie stanowią wyciągu z projektu budowlanego.
2. Deweloper zastrzega sobie prawo do wprowadzenia zmian w projekcie zagospodarowania terenu oraz w zakresie etapów inwestycji.
3. Plan osiedla nie ukazuje wszystkich elementów infrastruktury technicznej zewnętrznej