



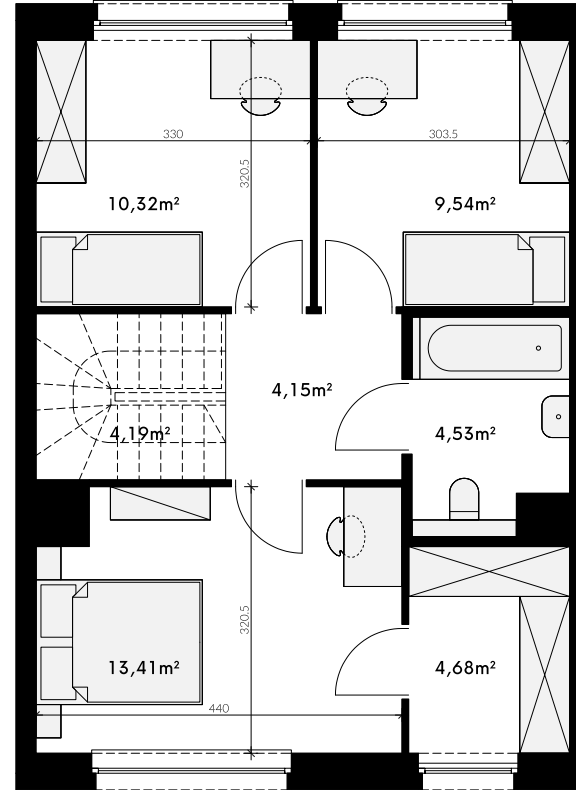
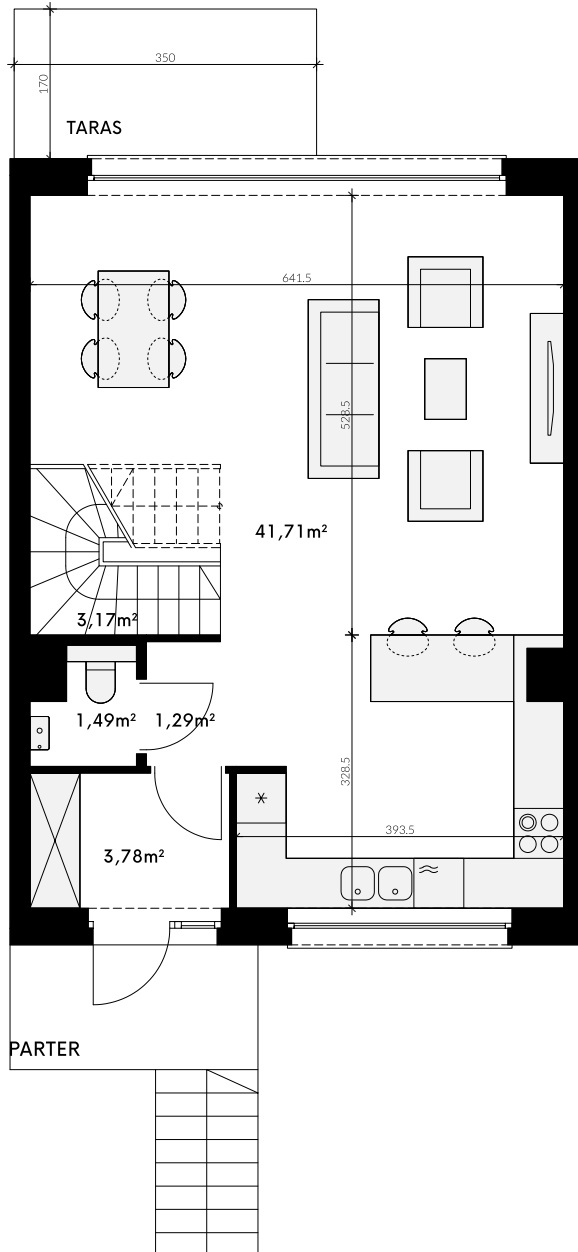
**WILLOVE**  
WROCLAW OLTASZYN

LOKAL  
**05A**

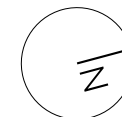
Powierzchnia łączna lokalu z piwnicą  
bez poddasza nieużytkowego **147,55m<sup>2</sup>**

<b>Powierzchnia lokalu</b>	<b>102,26m<sup>2</sup></b>
<b>Parter</b>	<b>51,44m<sup>2</sup></b>
Przedsiónek	3,78m <sup>2</sup>
Korytarz	1,29m <sup>2</sup>
Pokój z aneksem kuchennym	41,71m <sup>2</sup>
Schody	3,17m <sup>2</sup>
WC	1,49m <sup>2</sup>
<b>Piętro</b>	<b>50,82m<sup>2</sup></b>
Schody	4,19m <sup>2</sup>
Korytarz	4,15m <sup>2</sup>
Pokój	13,41m <sup>2</sup>
Garderoba	4,68m <sup>2</sup>
Łazienka	4,53m <sup>2</sup>
Pokój	9,54m <sup>2</sup>
Pokój	10,32m <sup>2</sup>
<b>Piwnica</b>	<b>45,29m<sup>2</sup></b>
Garaż	29,33m <sup>2</sup>
Pomieszczenie pomocnicze	7,28m <sup>2</sup>
Korytarz	1,70m <sup>2</sup>
Kotłownia	6,98m <sup>2</sup>
<b>Poddasze nieużytkowe</b>	<b>ok. 35m<sup>2</sup></b>

- Karta lokalu ma charakter poglądowy, przedstawione rysunki nie stanowią wyciągu z projektu budowlanego.
- Standard inwestycji nie obejmuje elementów wyposażenia ukazanych na rzutach lokali i wizualizacjach, np.: drzwi wewnętrznych, mebli, armatury, terakoty, grzejników, schodów wewnętrznych z parteru na piętro, nasadzeń itp.
- Powierzchnie lokalu, policzona przy założeniu, że schody z parteru na piętro zostaną wykonane przez Nabywcę zgodnie z rysunkiem objętym projektem budowlanym.
- Wymiary poziome i pionowe pomieszczeń, lokalizacje przyborów sanitarnych i inne podano na podstawie projektu budowlanego. W toku budowy mogą wystąpić różnice w stosunku do projektu, wynikające ze specyfiki prac budowlanych oraz uzgodnień wykonawczych. Wymiary (odległości) są podane w stanie bez wykończenia.
- Rysunki nie ukazują podziałów okien, jedynie ich lokalizację. Podziały i funkcje okien zostaną dobrane w uzgodnieniu z producentem/dostawcą. Wymiary i lokalizacja okien oraz wylazu dachowego mogą się różnić od ukazanych w projekcie budowlanym.
- Powierzchnia użytkowa lokali oraz pomieszczeń określona jest na podstawie rozporządzenia Ministra Transportu, Budownictwa i Gospodarki Morskiej z dnia 25.04.2012 r. w sprawie szczegółowego zakresu i formy projektu budowlanego oraz przy uwzględnieniu treści Polskiej Normy PN-ISO 9836. Powierzchnia użytkowa uwzględnia powierzchnie elementów nadających się do demontażu i rozbiórki (rury, kanały itp.).



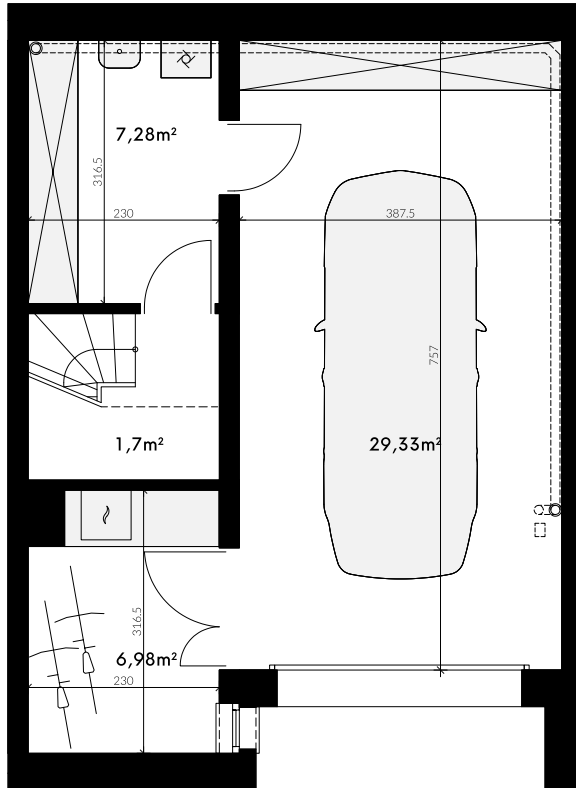
**PIĘTRO**



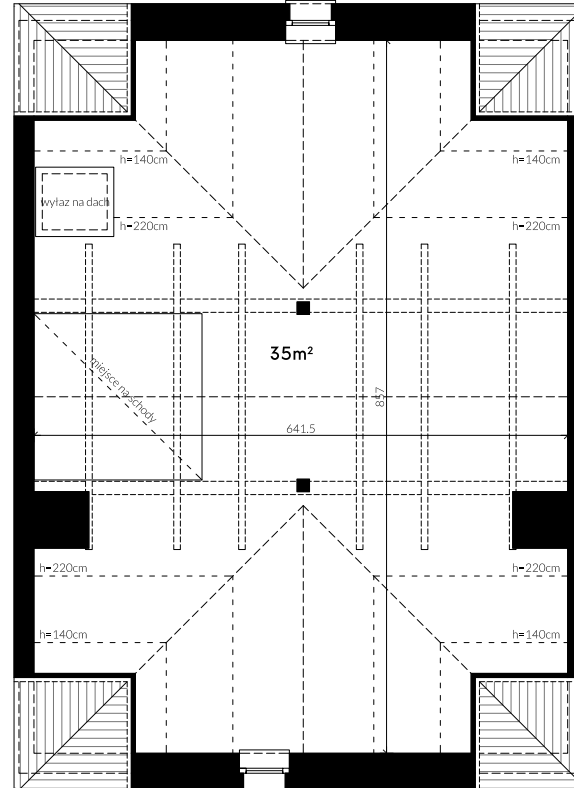


WILLOVE  
WROCLAW OLTASZYN

LOKAL  
05A



PIWNICA

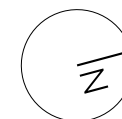


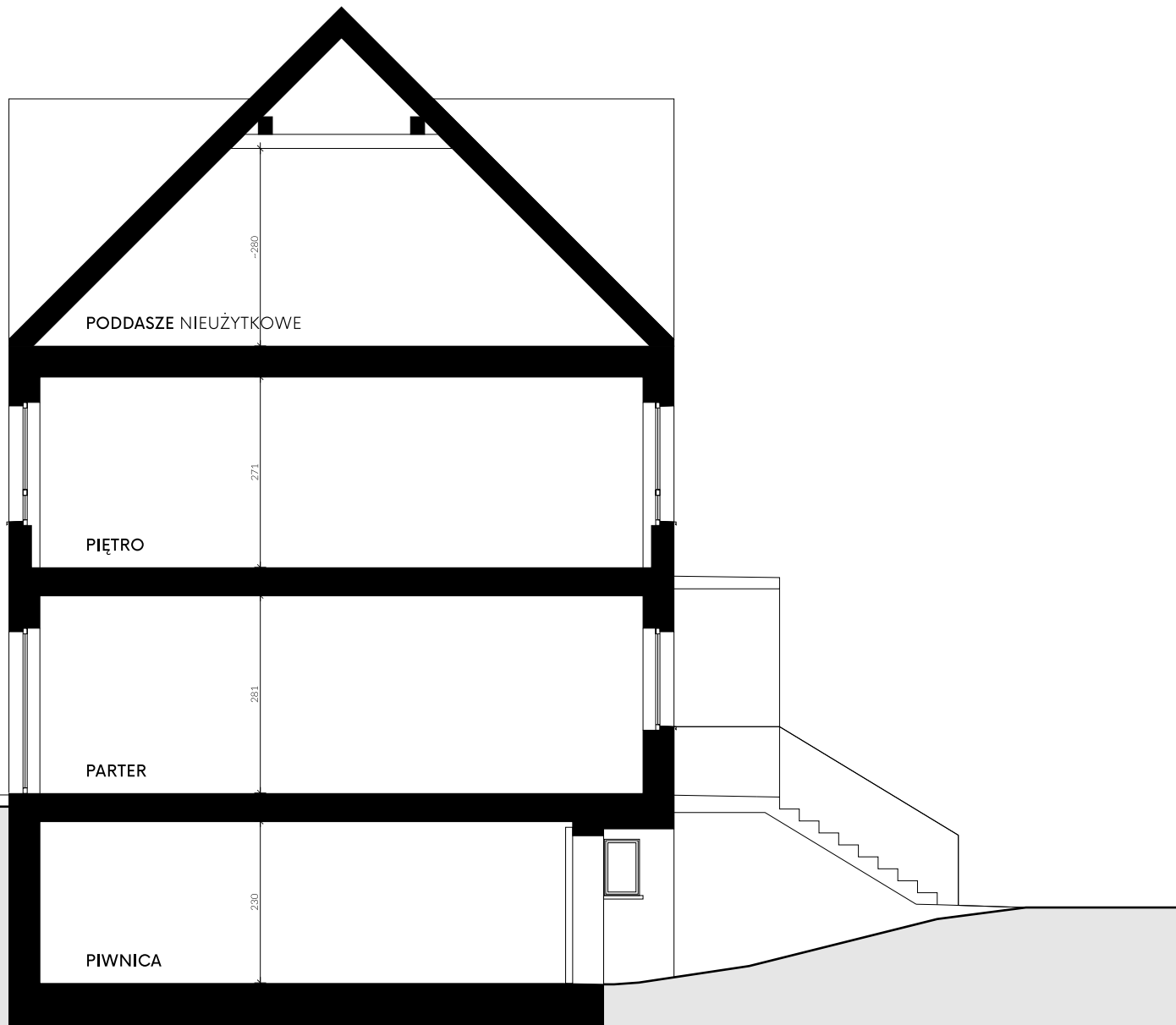
PODDASZE

Powierzchnia łączna lokalu z piwnicą bez poddasza nieużytkowego **147,55m<sup>2</sup>**

Powierzchnia lokalu	102,26m <sup>2</sup>
<b>Parter</b>	<b>51,44m<sup>2</sup></b>
Przedsiónek	3,78m <sup>2</sup>
Korytarz	1,29m <sup>2</sup>
Pokój z aneksem kuchennym	41,71m <sup>2</sup>
Schody	3,17m <sup>2</sup>
WC	1,49m <sup>2</sup>
<b>Piętro</b>	<b>50,82m<sup>2</sup></b>
Schody	4,19m <sup>2</sup>
Korytarz	4,15m <sup>2</sup>
Pokój	13,41m <sup>2</sup>
Garderoba	4,68m <sup>2</sup>
Łazienka	4,53m <sup>2</sup>
Pokój	9,54m <sup>2</sup>
Pokój	10,32m <sup>2</sup>
<b>Piwnica</b>	<b>45,29m<sup>2</sup></b>
Garaż	29,33m <sup>2</sup>
Pomieszczenie pomocnicze	7,28m <sup>2</sup>
Korytarz	1,70m <sup>2</sup>
Kotłownia	6,98m <sup>2</sup>
<b>Poddasze nieużytkowe</b>	<b>ok. 35m<sup>2</sup></b>

- Karta lokalu ma charakter poglądowy, przedstawione rysunki nie stanowią wyciągu z projektu budowlanego.
- Standard inwestycji nie obejmuje elementów wyposażenia ukazanych na rzutach lokali i wizualizacjach, np.: drzwi wewnętrznych, mebli, armatury, terakoty, grzejników, schodów wewnętrznych z parteru na piętro, nasadzeń itp.
- Powierzchnie lokalu, policzone przy założeniu, że schody z parteru na piętro zostaną wykonane przez Nabywcę zgodnie z rysunkiem objętym projektem budowlanym.
- Wymiary poziome i pionowe pomieszczeń, lokalizację przyłączy sanitarnych i inne podano na podstawie projektu budowlanego. W toku budowy mogą wystąpić różnice w stosunku do projektu, wynikające ze specyfiki prac budowlanych oraz uzgodnień wykonawczych. Wymiary (odległości) są podane w stanie bez wykończenia.
- Rysunki nie ukazują podziałów okien, jedynie ich lokalizację. Podziały i funkcje okien zostaną dobrane w uzgodnieniu z producentem/dostawcą. Wymiary i lokalizacja okien oraz wylazu dachowego mogą się różnić od ukazanych w projekcie budowlanym.
- Powierzchnia użytkowa lokali oraz pomieszczeń określona jest na podstawie rozporządzenia Ministra Transportu, Budownictwa i Gospodarki Morskiej z dnia 25.04.2012 r. w sprawie szczegółowego zakresu i formy projektu budowlanego oraz przy uwzględnieniu treści Polskiej Normy PN-ISO 9836. Powierzchnia użytkowa uwzględnia powierzchnie elementów nadających się do demontażu i rozbiórki (rury, kanały itp.).

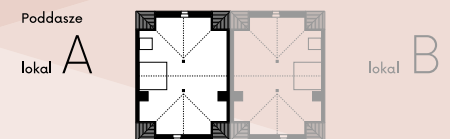
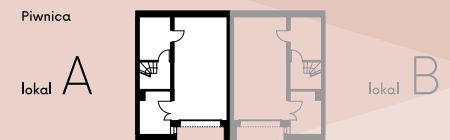
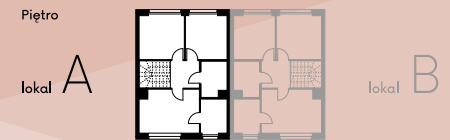
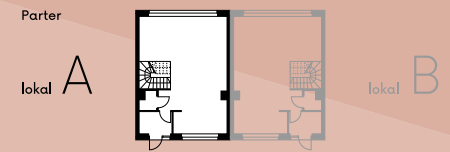




WILLOVE  
WROCLAW OLTASZYN

LOKAL  
05A

Rzuty kondygnacji budynku z zaznaczeniem lokalu



1. Karta lokalu ma charakter poglądowy, przedstawione rysunki nie stanowią wyciągu z projektu budowlanego.
2. Z uwagi na specyfikę prac budowlanych wysokość pomieszczeń i kondygnacji może ulec zmianie +/- 3 cm.

6U/1  
TEREN USŁUG

4MN/2  
TEREN ZABUDOWY MIESZKANIOWEJ

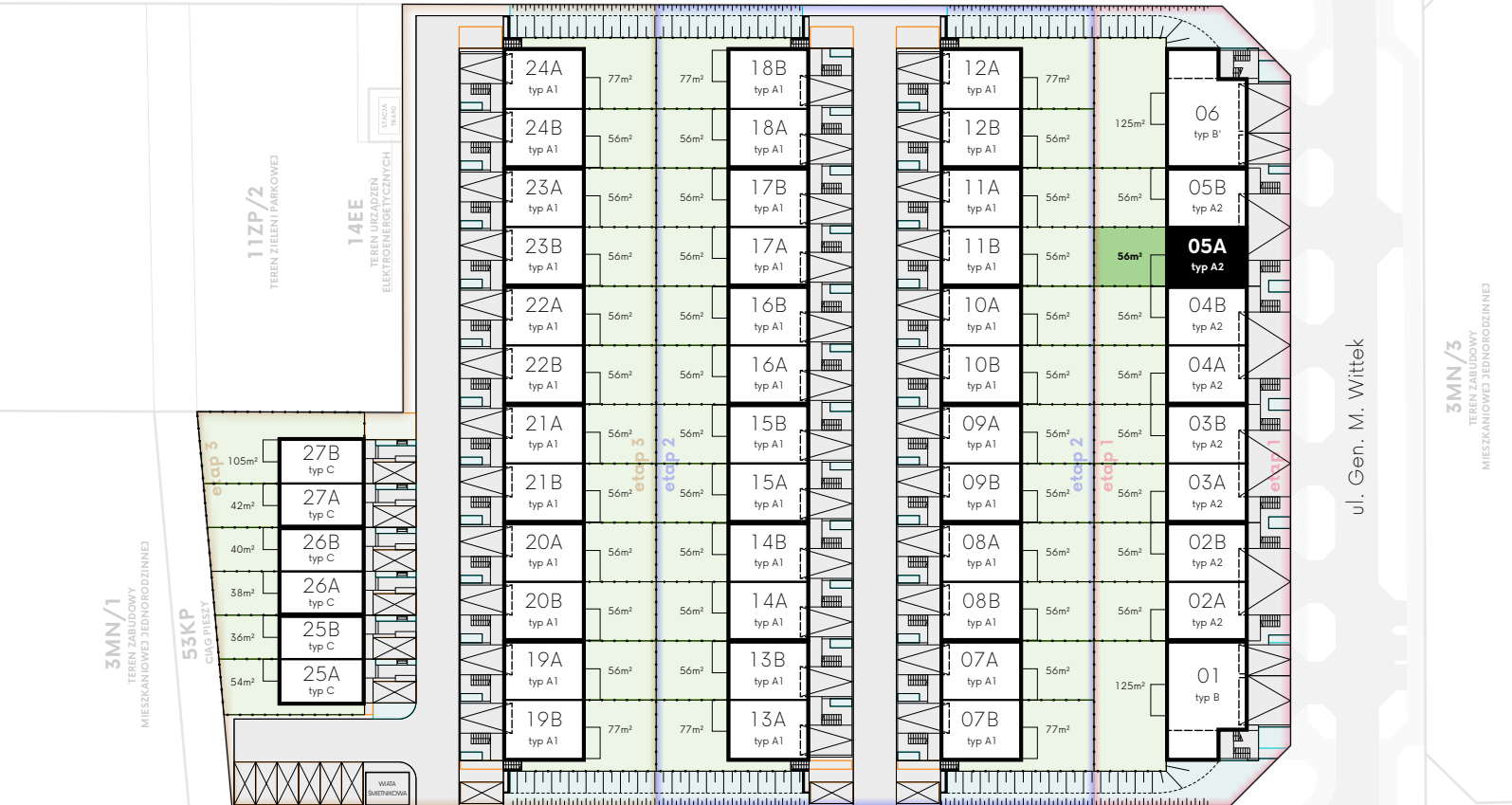
ul. Gen. J. Kustronia



WILLOVE  
WROCLAW OLTASZYN

LOKAL

05A



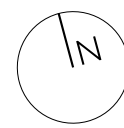
ul. Gen. M. Wittek

ul. Kadm. S. Frankowskiego

1MN/2  
TEREN ZABUDOWY MIESZKANIOWEJ JEDNORODZINNEJ

- Usytuowanie lokalu
- Teren ogródka - ogrodzony
- Teren przeznaczony do wyłącznego korzystania - nieogrodzony
- Tereny utwardzone
- Tereny zielone wspólne
- Tereny ogródków ogrodzonych na osiedlu
- Tereny przeznaczone do wyłącznego korzystania na osiedlu
- Skarpy

3MN/3  
TEREN ZABUDOWY MIESZKANIOWEJ JEDNORODZINNEJ



1. Karta lokalu ma charakter poglądowy, przedstawione rysunki nie stanowią wyciągu z projektu budowlanego.
2. Deweloper zastrzega sobie prawo do wprowadzenia zmian w projekcie zagospodarowania terenu oraz w zakresie etapów inwestycji.
3. Plan osiedla nie ukazuje wszystkich elementów infrastruktury technicznej zewnętrznej